

氢气发生器（碱液型）

Hydrogen generator (alkaline type)

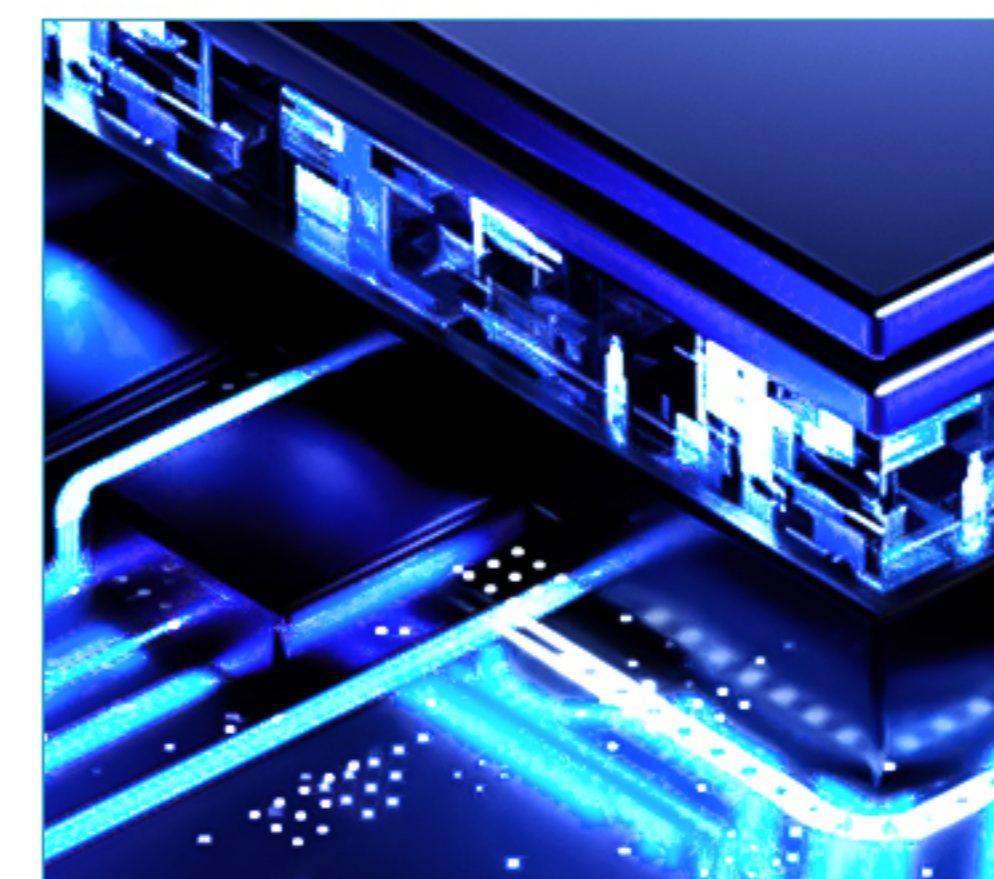
实验室气源，操作简便，稳定可靠，一次性加碱，日常使用只需补充蒸馏水，启动电源开关即可产氢

产品特点

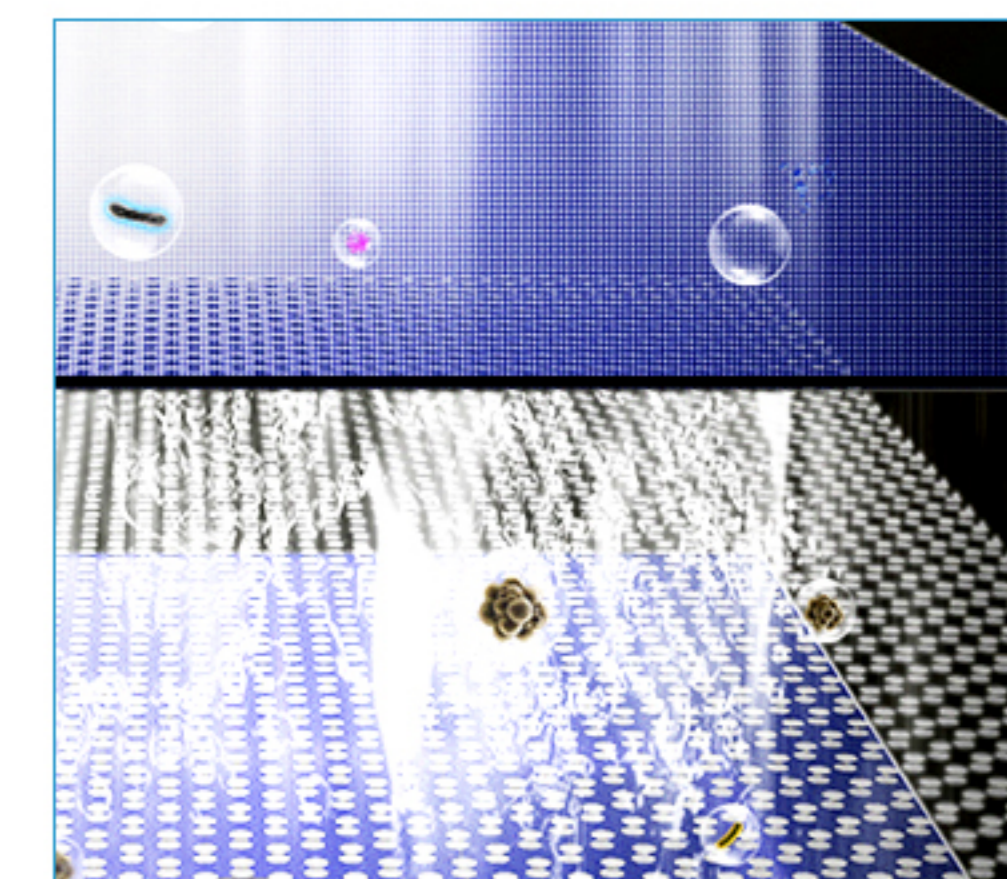
- 操作简便，稳定可靠，一次性加碱，日常使用只需补充蒸馏水启动电源开关即可产氢
- 气路部分全部采用不锈钢管，（电解抛光，超声清洗），设有过压保护装置，两级净化
- 防返液装置，确保仪器绝无返液现象
- 桶式电解池，电解材料选用进口贵金属，提高电解效率，恒定池体温度，促使电解池使用寿命大大提高
- 输出流量稳定，自动跟踪，纯度不衰减，可连续使用

产品参数

仪器型号	SPH-300A（碱液型）	SPH-500A（碱液型）
氢气纯度	> 99.999%	
输出流量	0-300ml/min	0-500ml/min
输出压力	0-0.5Mpa(出厂设定0.4Mpa)	
工作电源	220V±10%；50HZ±5%	
最大功率	150W	250W
环境条件	环境湿度：10-40℃；相对湿度：≤85%	
外型尺寸	345×185×395mm	
重量	约10Kg	



过压保护



两级净化