

冷冻干燥机

FREEZE DRYER

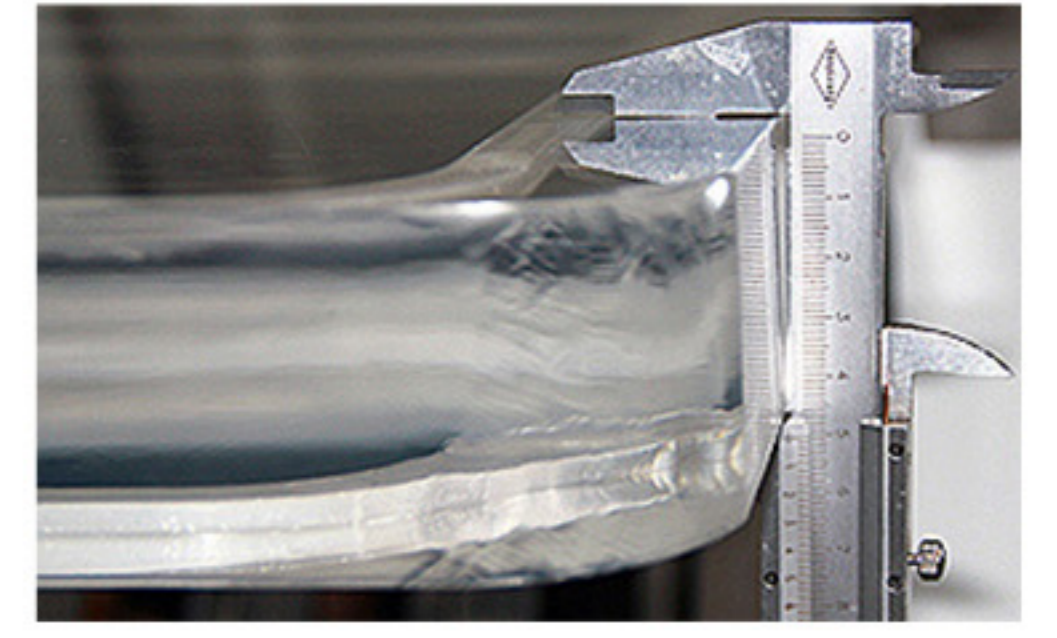
真空冷冻干燥机广泛用在医学、制药、生物研究、化工和食品等领域。经冷冻干燥处理的物品易于长期保护，加水后能恢复到冻干前状态并接近原有生化特性。

产品特点

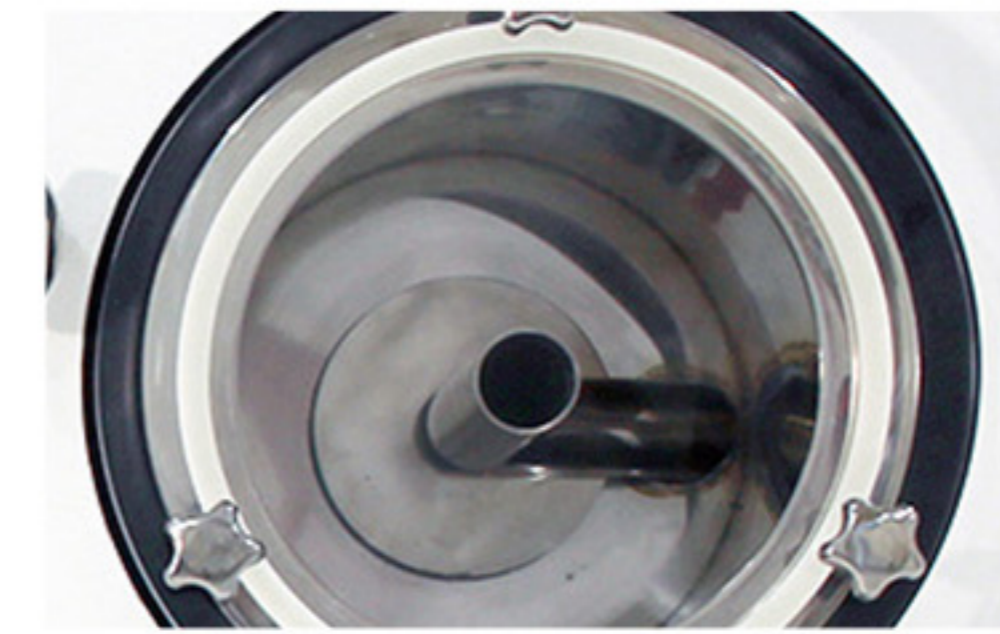
- 7寸真彩液晶触摸屏，重要参数（冷阱温度/样品温度/真空度/隔板温度等）直观可视
- 压缩机、真空泵电路单独开关控制，防止误操作引发压缩机频繁启停
- 冻干数据自动保存，实时查看，历史复现，冻干过程清晰可控
- 可储存冻干配方，每组可编辑36段，随时调用，可自定义重命名，做到直接识别区分
- 具备断电自动保存冻干数据功能，能够支持U盘数据导出，查看
- 采用进口压缩机，制冷迅速，制冷效率更高，可靠性更好
- 选用无氟制冷剂，能够满足环保要求
- 优选品牌真空泵，防腐蚀，静音，无泄漏
- 标配真空泵油雾过滤器，保证实验室环境，降低油雾污染
- 干燥室以及冷阱双腔设计，捕水更稳定，操作空间更大
- 大冷阱设计，捕水表面积增大
- 观察门选用无色透明有机玻璃门，方便观察。
- 所有中式机包括普通型和压盖型，活动板层支持西林瓶压盖保存，固定板层支持安瓿瓶、西林瓶、玻璃烧瓶、血浆瓶或盘的冻干
- 减少繁琐操作，减少物料污染风险，保障实验人员和样品安全



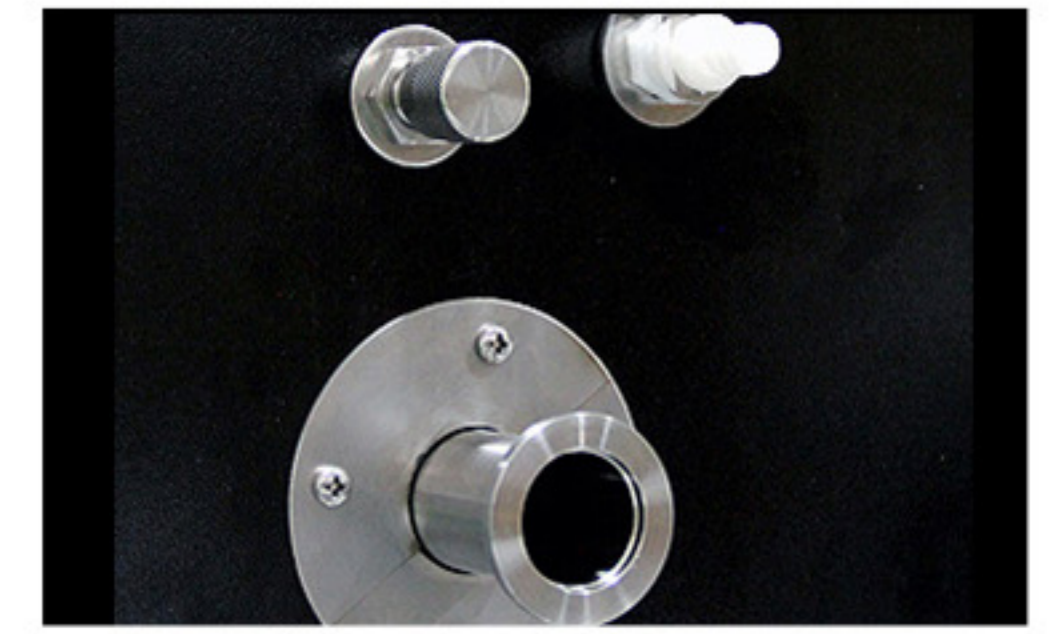
真彩触摸屏



真空罩



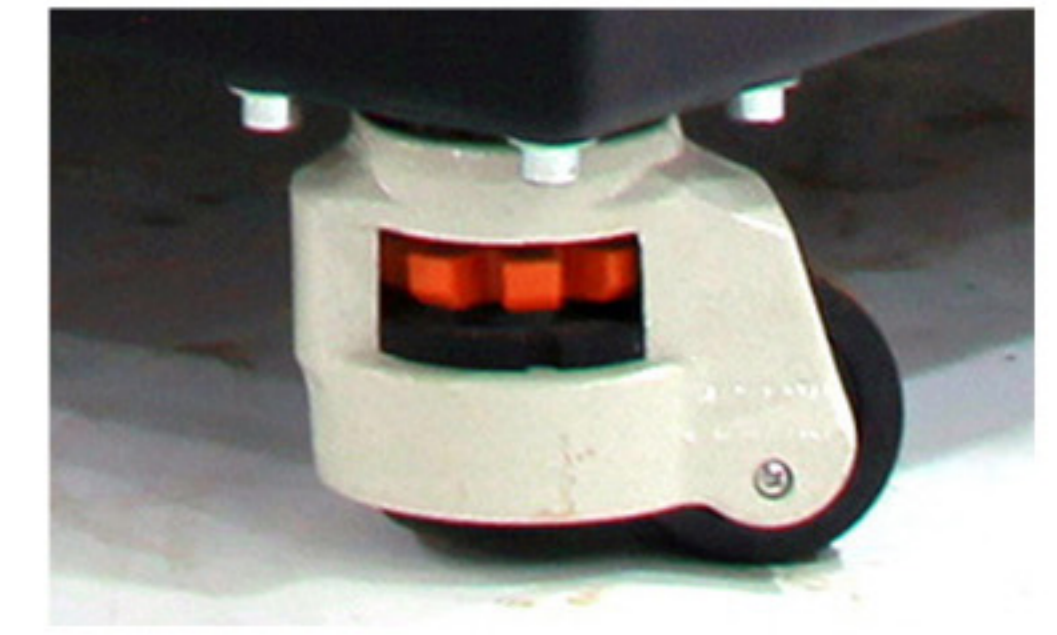
冷阱观察孔



放气阀及真空泵接口



高压表



可调节齿轮脚



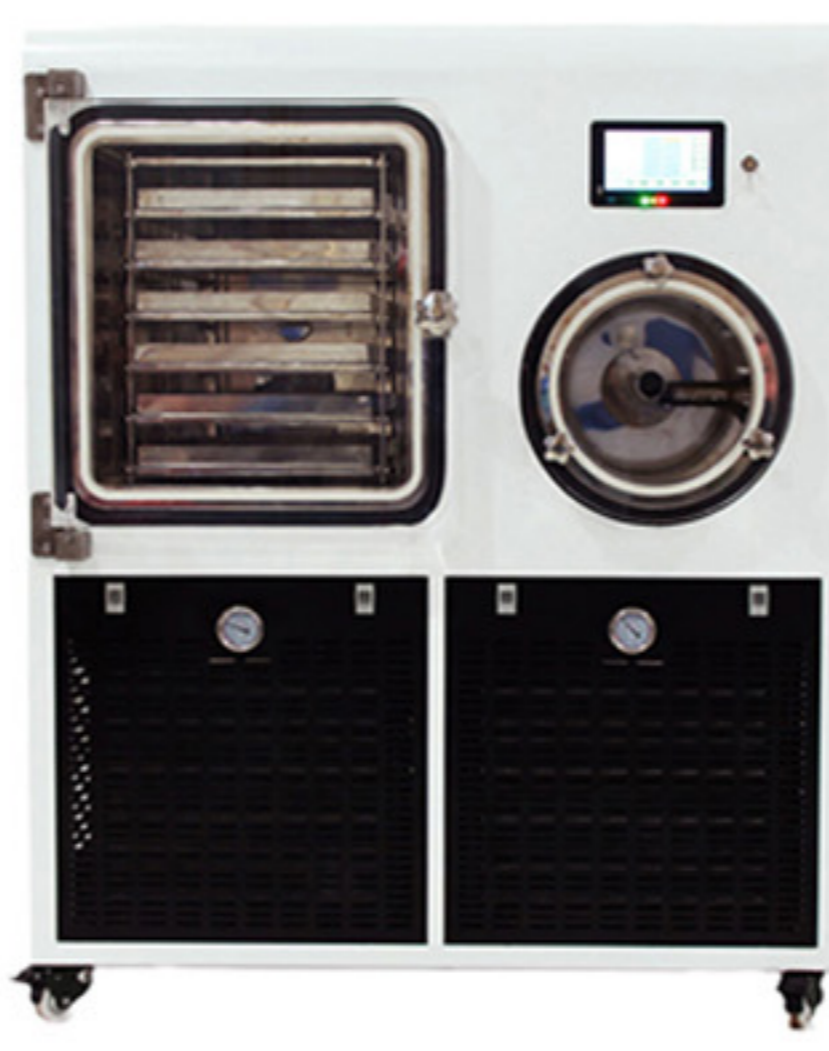
YTLG-20F



YTLG-20FD



YTLG-50F



YTLG-100F



YTLG-100FT



YTLG-200F



YTLG-200FT

产品参数

型号	YTLG-20FD	YTLG-20F	YTLG-50F	YTLG-50FT	YTLG-100F	YTLG-100FT	YTLG-200F	YTLG-200FT
规格	普通型电加热	普通型硅油加热	普通型硅油加热	压盖型硅油加热	普通型硅油加热	压盖型硅油加热	普通型硅油加热	压盖型硅油加热
冻干面积	0.2m ²		0.52m ²		1m ²		2m ²	
西林瓶装量	Φ12mm	1300支	3690支	7380支	14000支			
	Φ16mm	810支	1940支	3880支	8000支			
	Φ22mm	430支	1020支	2040支	4100支			
捕水容量	4kg/批		10kg/批		23kg/批		30kg/批	
盘装溶液	3L		6L		15L	15L	30L	30L
板层尺寸	长mm	400	400	400	480	480	480	900
	宽mm	270	270	320	360	360	550	500
板层间距	85mm	70mm	70mm	70mm	60mm	60mm	60mm	60mm
板层数量	2块	2+1块	4+1块	3+1块	6+1块	4+1块	5+1块	5+1块
板层温度范围(空载)	-55°C~60°C				-55°C~60°C			
冷阱最低温度	-70°C(空载)				-80°C(空载)			
极限真空度	1pa(空载)				1pa(空载)			
功率	3.0Kw(220V)	3.0Kw(220V)	5.0Kw(380V)	5.0Kw(380V)	6.8Kw(380V)	6.8Kw(380V)	8Kw(380V)	8Kw(380V)
环境温度	≤25°C							
外形尺寸(mm)	594×718×1400	925×725×1100	1200×850×1380	1320×880×1515 不含液压缸	1320×880×1580	1400×850×1725 不含液压缸	1250×1200×1550	1250×1200×1550 不含液压缸
配套真空泵	4L/S	4L/S	8L/S	8L/S	16L/S	16L/S	25L/S	25L/S
整机重量(kg) 具体重量按实际	200kg	200kg	500kg	500kg	600kg	600kg	800kg	800kg