

压盖型硅油加热20FT中试冻干机

Gland type silicone oil heating 20FT pilot freeze-drying machine

真空冷冻干燥机广泛用在医学、制药、生物研究、化工和食品等领域。经冷冻干燥处理的物品易于长期保护，加水后能恢复到冻干前状态并接近原有生化特性

产品特点

- 7寸真彩液晶触摸屏，重要参数(冷阱温度/样品温度/真空度/隔板温度等)直观可视
- 压缩机、真空泵电路单独开关控制，防止误操作引发压缩机频繁启停
- 冻干数据自动保存，实时查看，历史复现，冻干过程清晰可控
- 可储存冻干配方，每组可编辑36段，随时调用，可自定义重命名，做到直接识别区分
- 具备断电自动保存冻干数据功能，能够支持U盘数据导出，查看
- 采用进口压缩机，制冷迅速，制冷效率更高，可靠性更好
- 选用无氟制冷剂，能够满足环保要求
- 优选品牌真空泵，防腐蚀，静音，无泄漏
- 标配真空泵油雾过滤器，保证实验室环境，降低油雾污染
- 干燥室以及冷阱双腔设计，捕水更稳定，操作空间更大
- 大冷阱设计，捕水表面积增大
- 观察门选用无色透明有机玻璃门，方便观察
- 所有中式机包括普通型和压盖型，活动板层支持西林瓶压盖保存，固定板层支持安瓶、西林瓶、玻璃烧瓶、血浆瓶或盘的冻干
- 减少繁琐操作，减少物料污染风险，保障实验人员和样品安全

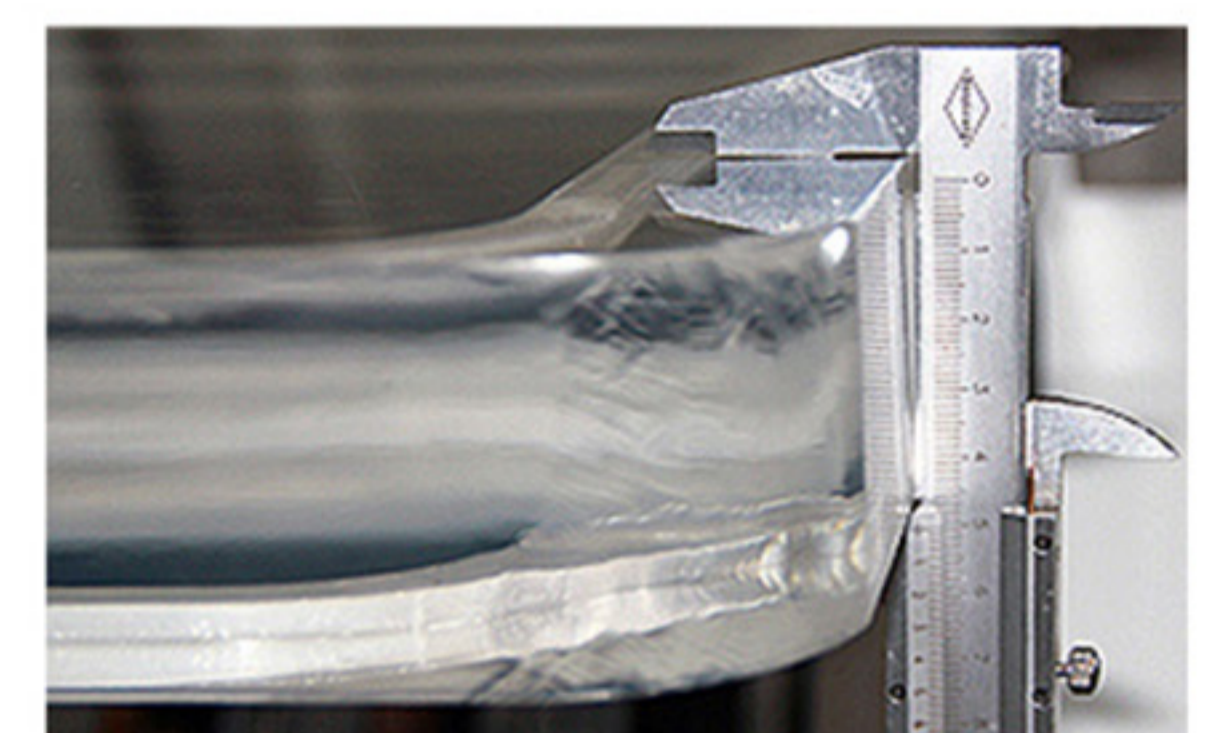


产品参数

型号	YTLG-20FT	
规格	压盖型硅油加热	
冻干面积	0.2m ²	
西林瓶装量	Φ12mm	1300支
	Φ16mm	810支
	Φ22mm	430支
捕水容量	4kg/批	
盘装溶液	3L	
板层尺寸	长mm	300
	宽mm	345
板层间距	70mm	
板层数量	2+1块	
板层温度范围(空载)	-55°C~60°C (空载)	
冷阱最低温度	-80°C(空载)	
极限真空度	1Pa (空载)	
功率	3.0Kw(220V)	
环境温度	≤25°C	
外形尺寸(mm)	780×750×1480 (不含液压缸)	
配套真空泵	4L/S	
整机重量(kg) 具体重量按实际	350kg	



真彩触摸屏



真空罩



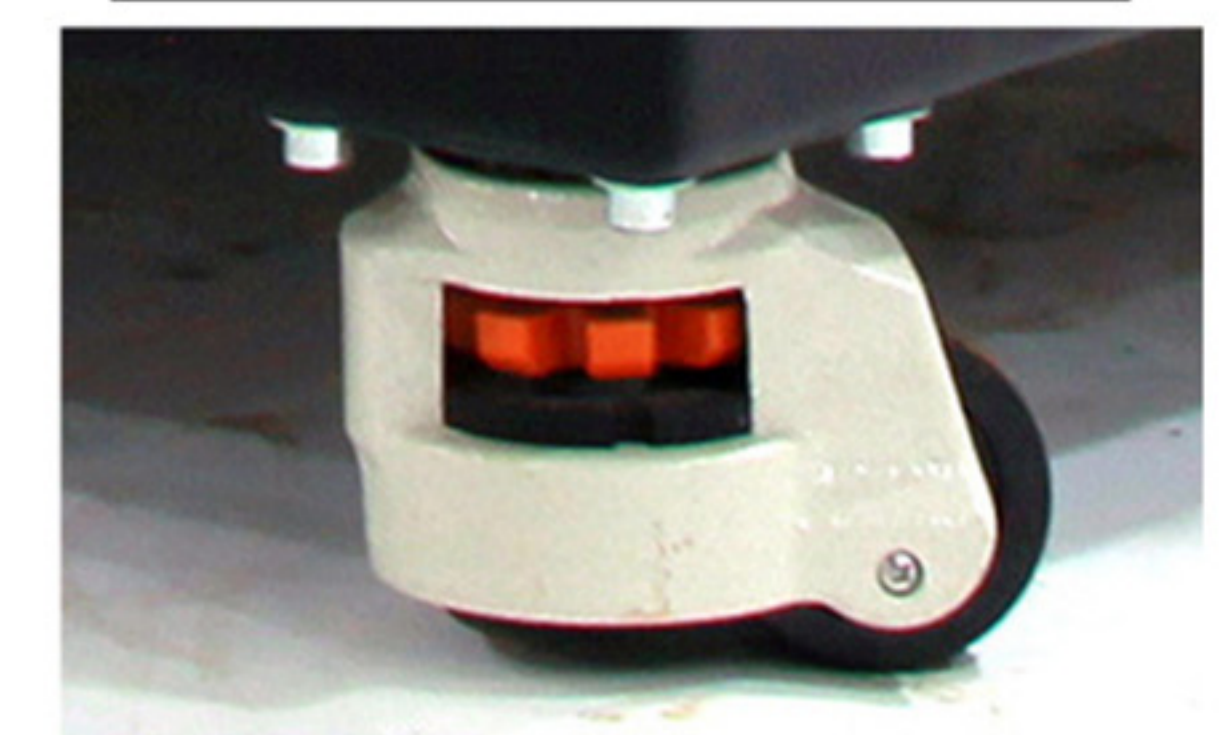
冷阱观察孔



放气阀及真空泵接口



高压表



可调节齿轮脚